

昨年大好評(各回満席)につき今年も開催します

糖尿病・血圧から学ぶ腎臓病教室

MORI
Nephrology Clinic

～透析を防ぐために、今からできること～

こんな方はぜひ
ご参加ください

- ✓ 健診で腎臓や尿検査に異常があった方
- ✓ 糖尿病や高血圧が気になる方
- ✓ ご家族が腎臓病で心配な方

一緒に「**腎臓を守るコツ**」を学びましょう。

参加無料

終了後には
個別のご質問にも
お答えします
(時間内となります)

— 腎臓が少し心配な方も大歓迎です —

【日時】 **4月** 2026年

15水・30木

5月

13水・20水・28木

6月

3水・10水・25木

【開催時間】 14:00～14:45 (質疑応答含む)

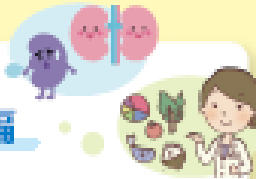
【場所】 もりクリニック院内 **南与野駅徒歩4分**

定員 **18名** (各回先着順)

【内容】

水曜日

糖尿病編



医師 糖尿病はなぜ腎臓を悪くするの？

看護師 今日からできる糖尿病予防

管理栄養士 血糖コントロールと食事のコツ

木曜日

血圧編



医師 今の腎臓を守るちょうどよい血圧は？

看護師 正しい家庭血圧の測り方

管理栄養士 おいしく続ける減塩のコツ

※ 院長 (腎臓・透析専門医) がわかりやすく解説。各回完結でどの回からもご参加できます。

【参加について】

- ・参加方法：お電話にてお申し込みください。
- ・締切：開催日前日の受付時間内まで
- ・注意：お申し込み順に席をご用意いたします。
締切前に定員に達した場合は参加いただけない
場合がありますのでご了承ください。

📞 **お電話申込み**

TEL 048-816-9472

(受付時間) 月～木 10:00～13:00 / 15:30～17:30
土 10:00～13:00 / 15:30～16:30



もりクリニック

腎臓内科 内科

〒338-0012

埼玉県さいたま市中央区大戸6-16-3

<https://mori-nephrology.com>

🔍 もりクリニック 南与野駅



アクセス

JR埼京線 南与野駅東口より徒歩4分
西武バス・国際興業バス「鈴谷小学校」バス停より徒歩2分

